

TECTO

LED Lichtbandleuchte IP66 IP66 LED Tri-proof-light

Geeignet für Kühlschrank, Gefrierschrank, Eisbox und Kühlvorrichtungen in Supermärkten, Hotels, Restaurants und Lagerräumen.

Außengehäuse aus Kunststoff. Damit höchste Korrosionsbeständigkeit.

Abdeckung schlag zäh und thermisch stabilisiert. Silikon Dichtungen.

Loses Anschlusskabel. Stromversorgungsmöglichkeiten je nach Auswahl:
AC 100-240V mit Durchverdrahtung.
Verlängerbar bis 200W Gesamtleistung.

- Längen: 600, 900, 1200 und 1500 mm
- Lichtfarben: 3000K, 4000K, 5000K und 6000K
- THD < 20%
- Temperaturbereich: - 30° C - + 50° C
- IP66
- 180° Abstrahlwinkel

Auf Anfrage:
Magnetbefestigung

Energie-Effizienz
Verordnung 2021 **A+**
Verordnung 2022 **F**

Suitable for refrigerator, freezer, icebox and refrigerators in supermarkets, hotels, restaurants and storage rooms.

Outer housing made of plastic. Thus highest corrosion resistance.

Cover impact tough and thermally stabilized. Silicone gaskets.

*Loose connecting cable. Power supply options depending on selection:
AC 100-240V with through-wiring. Extendable up to 200W total output.*

- Length: 600, 900, 1200 and 1500 mm
- Light colors: 3000K, 4000K, 5000K and 6000K
- THD <20%
- Temperature range: - 30 ° C - + 50 ° C
- IP66
- 180 ° beam angle

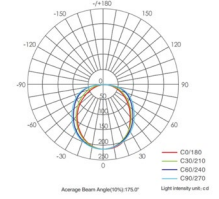
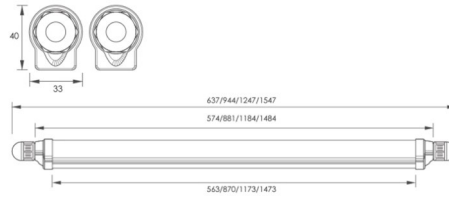
*On demand:
magnetic fixing*



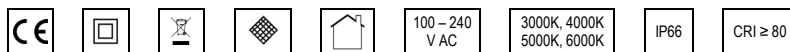
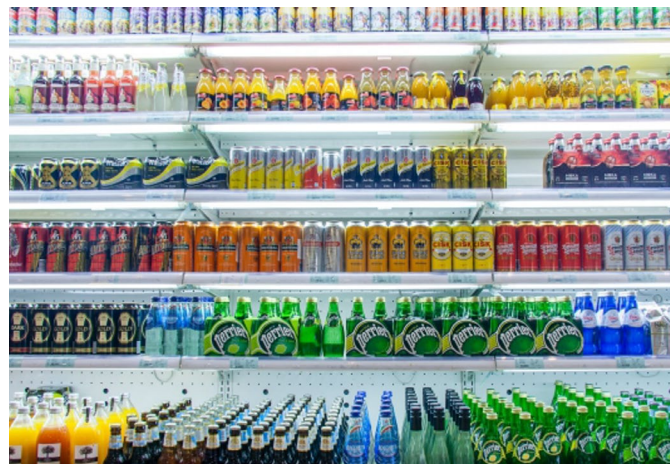
* Lichtstrom ermittelt bei $t_a +25^\circ\text{C}$. Abweichungen abhängig von Einbau- und Umgebungsbedingungen möglich. / Luminous flux determined at $t_a +25^\circ\text{C}$. Possible deviation depending on mounting- and ambient conditions.

** Angegeben ist die Komplettleistung der LED-Röhre inkl. Treiber. Toleranz +/- 5 %. / Total power consumption from LED tube including the driver. Tolerance +/- 5 %.

*** Reguläre Alterungserscheinungen der LED sind von der Garantie ausgeschlossen, hierfür beachten Sie die Lebensdauerangabe / Normal aging of LED excluded from warranty, please refer to rated lifetime.



Länge Length	Nennleistung** Nominal Power	CRI	CCT	Lichtstrom Luminous Flux	Gewicht Weight	IP Klasse IP Class	Abdeckung Cover Type	Artikel-Nr. Item No.	Eingangsspannung Input Voltage
600 mm	9 W	Ra ≥ 80)	3000K	980 lm	0,9 kg	IP66	weiß diffus diffused white	S-TEC-6-3	100 – 240 V AC
			4000K	1020 lm				S-TEC-6-4	
			6000K	1080 lm				S-TEC-6-6	
900 mm	13 W		3000K	1300 lm	1,1 kg			S-TEC-9-3	
			4000K	1340 lm				S-TEC-9-4	
			6000K	1380 lm				S-TEC-9-6	
1200 mm	18 W		3000K	1800 lm	1,3 kg			S-TEC-12-3	
			4000K	1840 lm				S-TEC-12-4	
			6000K	1880 lm				S-TEC-12-6	
1500 mm	22 W		3000K	2200 lm	1,5 kg			S-TEC-15-3	
			4000K	2240 lm				S-TEC-15-4	
			6000K	2280 lm				S-TEC-15-6	



* Lichtstrom ermittelt bei $t_a +25\text{ °C}$. Abweichungen abhängig von Einbau- und Umgebungsbedingungen möglich. / Luminous flux determined at $t_a +25\text{ °C}$. Possible deviation depending on mounting- and ambient conditions.

** Angegeben ist die Kompletteistung der LED-Röhre inkl. Treiber. Toleranz +/- 5 %. / Total power consumption from LED tube including the driver. Tolerance +/- 5 %.

*** Reguläre Alterungserscheinungen der LED sind von der Garantie ausgeschlossen, hierfür beachten Sie die Lebensdauerangabe / Normal aging of LED excluded from warranty, please refer to rated lifetime.